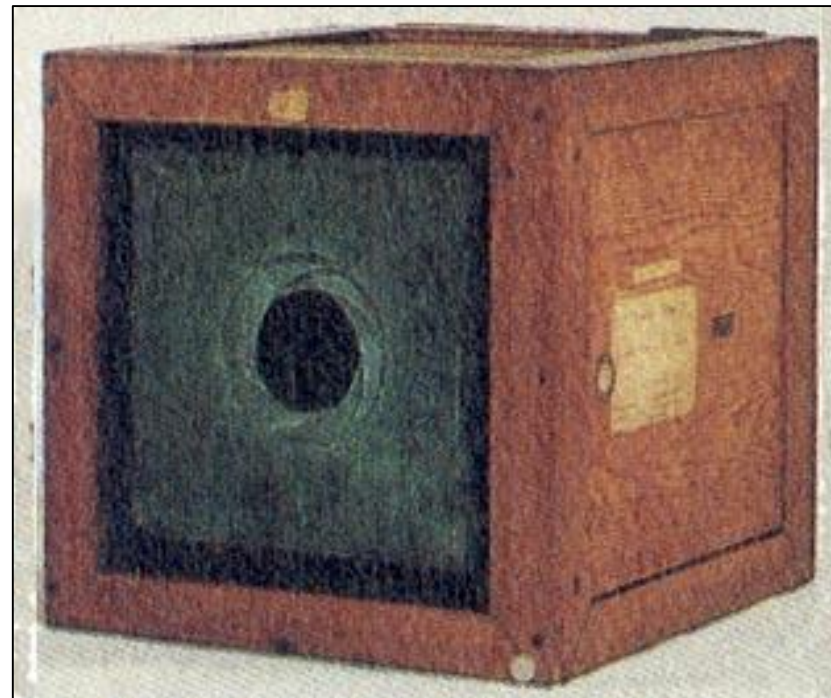


Technikatörténet a mozi születéséig

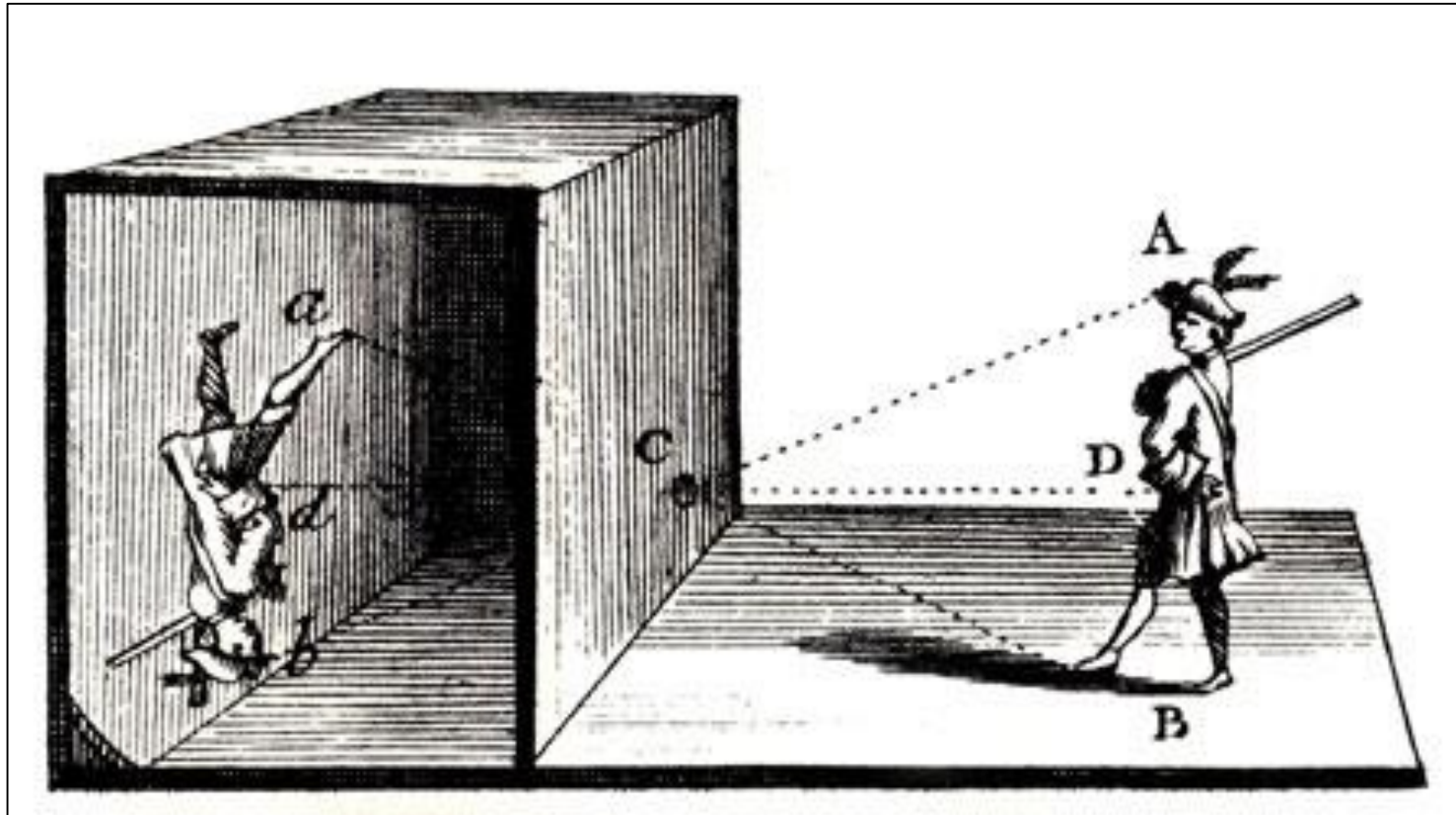
1, **Fotózás:**

A, A fényképezőgép őse
a **camera obscura**.

Ez egy olyan
"sötétkamra",
amelynek egyik falába
lyukat fúrtak (a lyukba
később lencsét
illesztettek).



A kinti tárgyak fordított képe a lyukon keresztül a hátsó falra került.
A fénykép feltalálásához ezt a képet kellett rögzíteni.



B, Az 1830-as években Louis **Daguerre** nevéhez fűződött az **első fotók** készítése üveglemezekre, pl. Petőfi dagerrotípia.



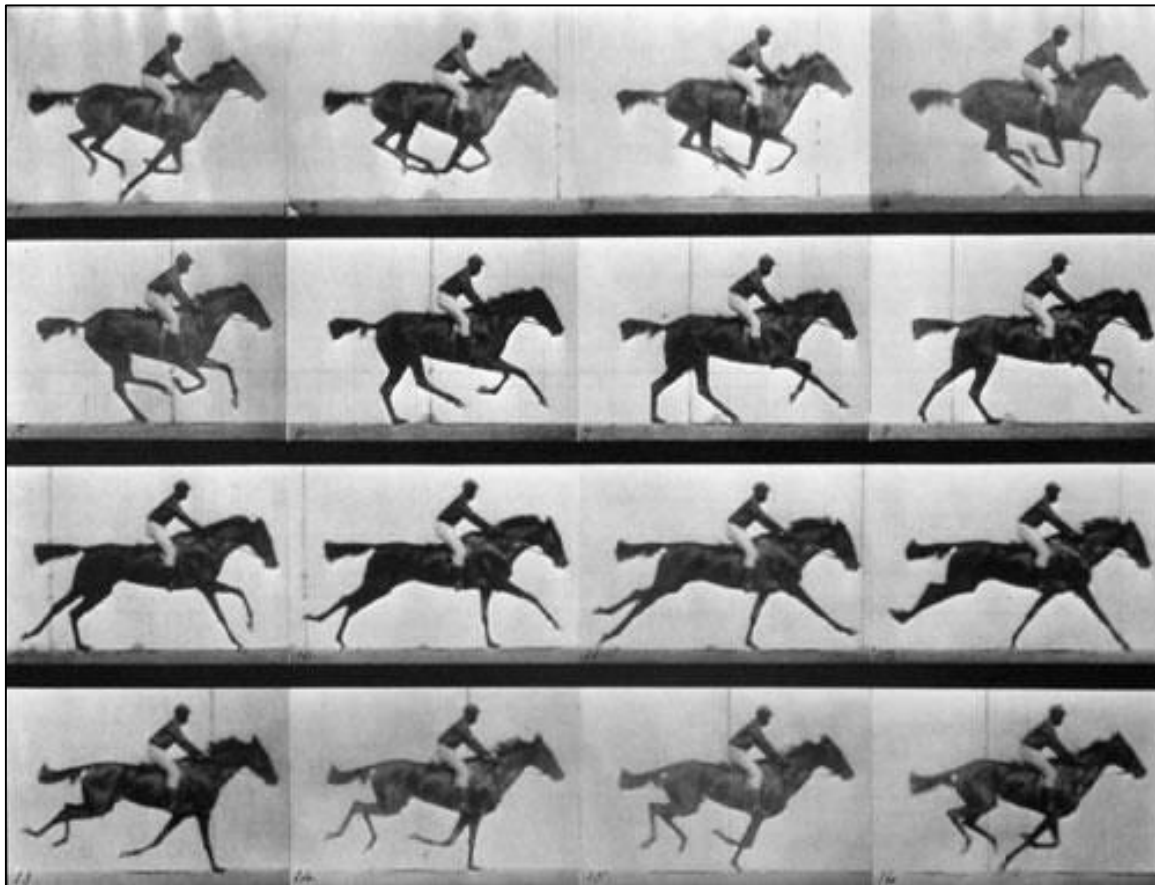
2, **Képsorozat – animációval**: Az 1860-as években **Horner** egy forgatható hengerbe mozgásfázisokat ábrázoló szalagot helyezett (**zootróp**)

Miért tűnt az állóképek sorozata folyamatos mozgásnak?

Az emberi szemmel látott képek nem tűnnek el azonnal, a másodperc tört részéig visszamaradnak. Ha elég gyorsan követik egymást (**1mp/24 kocka**) a benyomások, az érzékelésben összeolvadnak.



3, **Fotósorozat:** Edward **Muybridge** 1877-ben pillanatfelvételek sorozatát készítette a vágózó versenylóról.





4, **Filmkészítés:**
A celluloid **filmszalagot** George **Eastman** fejlesztette ki 1888-ban, az USA-ban. (A Kodak fényképezőgépek számára.)



Edison munkatársa **Dickson** ezt a szalagot a kamerába fűzte és a filmszalag széleit az egyenletes továbbhaladás érdekében **perforálta.**

Edison nevéhez fűződik a **kinetoszkóp**, az egyszemélyes, pénzérmével működő vetítőgép feltalálása (1893). Egy ötcentesért kb. 30-60 mp-ig láthatott „mozgóképet” az érdeklődő (pl. A csók, Kakasviadal, Kollégista lányok).

1894-ben már több ilyen nézőgéppel felszerelt **szalon** nyílt New Yorkban.



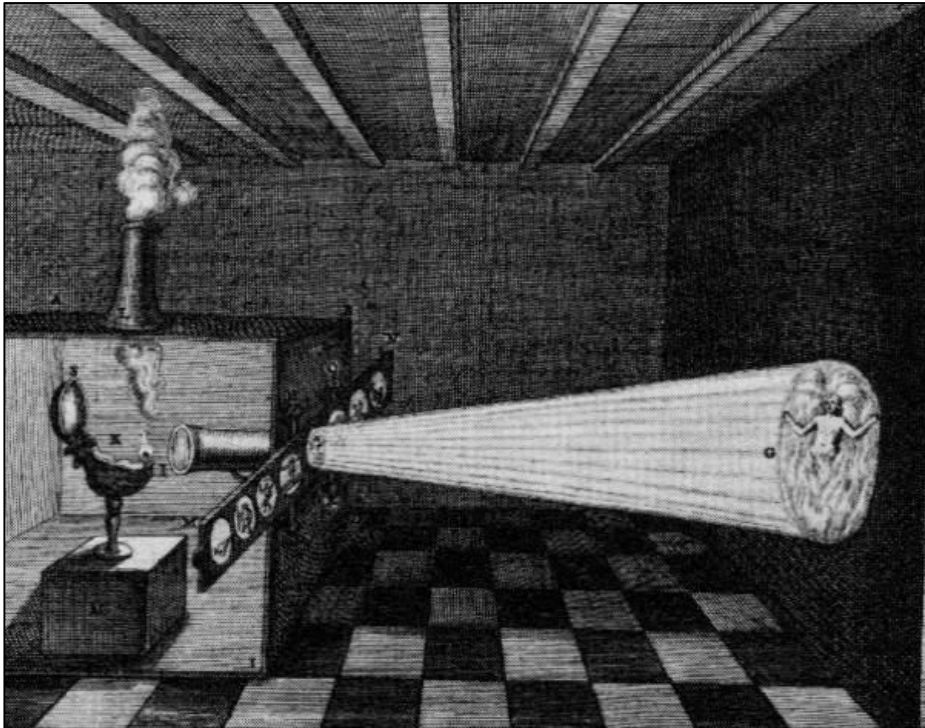
Edisont követően a **Lumiere fivérek** vászonra vetítették ki a filmeket az általuk kifejlesztett **kinematográf**al. A felvevő és vetítő szerkezet tulajdonképpen a laterna magicát ötvözte a kintosztkóppal.

1895. dec. 28. Párizsban volt az **első nyilvános mozielőadás.**

Lumierék első filmjei: **A munkaidő vége, A kisbaba reggelije, A megöntözött öntöző, A vonat érkezése**



Laterna magica



A **laterna magica** a mai diavetítő elvén működik.

A fényforrás elé helyezett animáció képe, egy lencsén keresztül a falra vetíthető ki.

A Lumiere filmek általában 1 vagy 1,5 percesek voltak.

1896-ban Magyarországon is megjelent a mozi. (A Lumiere operatőrök sátrakban vetítettek, és ők készítették az első magyarországi felvételeket is, pl. a Lánchídról.)

